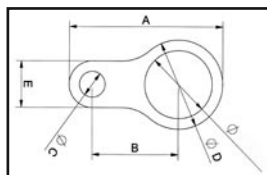




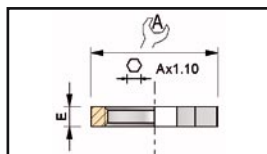
Bague de mise à la masse laiton nickelé
Earthtags nickel plated brass

Filetage / Thread	7	9	11	13	16	21	29	36	42	48
CODE / CODE	567024	567034	567044	567054	567064	567084	567114	567144	567164	567174
A (mm)	48,75	48,75	53,8	53,8	61,5	73	86,5	111,5	111,5	125,5
B (mm)	30	30	33	33	36	41	44,5	58	58	67
Ø C	6,75	6,75	7	7	10,5	12,2	13,5	13,5	13,5	13,5
Ø D	24,5	24,5	28,6	28,6	34	42	54	67	67	77
E (mm)	13	13	13	13	17	22	30	40	40	40



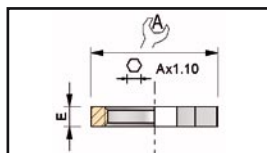
Contre-écrou laiton nickelé
Nickel plated brass locknut

Filetage / Thread	7	9	11	13	16	21	29	36	42	48 NFC	48 DIN
CODE / CODE	280704	280904	281104	281304	281604	282104	282904	283604	284204	284804	284884
A (mm)	15	18	21	23	26	32	41	51	58	64	64
E (mm)	2,8	2,8	3	3	3	3,5	4	5	5	6	6
Poids (g)	1,9	2,5	3	3,5	5	6	14	22	27	38	35



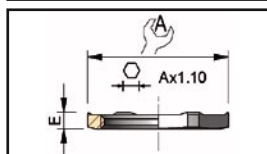
Contre-écrou inox 316 L
Stainless steel 316 L locknut

Filetage / Thread	7	9	11	13	16	21	29	36	42	48 NFC	48 DIN
CODE / CODE	280709	280909	281109	281309	281609	282109	282909	283909	284209	284809	284889
A (mm)	17	19	22	24	27	32	41	51	58	64	65
E (mm)	2,9	3	3	3,5	6	7,5	12	20	24	34	6
Poids (g)	1,7	2,3	2,7	3,2	4,5	5,4	12,7	19,9	24,5	34,4	31,7



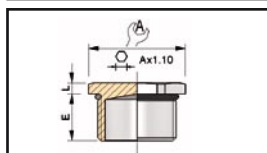
Contre-écrou équipotentiel
Earthing locknut

Filetage / Thread	7	9	11	13	16	21	29	36	42	48 NFC	48 DIN
CODE / CODE	280794	280994	281194	281394	281694	282194	282994	283694	284294	284894	284994
A (mm)	15	18	21	23	26	32	41	51	58	64	64
E (mm)	3,6	3,6	3,6	3,6	3,6	4,1	4,6	5,6	5,6	6,6	6,6
Poids (g)	1,9	2,5	3	3,5	5	6	14	22	27	38	35



Bouchon laiton nickelé
Stopping plug nickel plated brass

Filetage / Thread	7	9	11	13	16	21	29	36	42	48 NFC	48 DIN
CODE / CODE	199074	199094	199114	199134	199164	199214	199294	199364	199424	199484	198484
A (mm)	15	18	21	23	26	32	41	51	58	64	64
L (mm)	2,5	2,5	3	3	3	3,5	4	4	5	6	5,5
E (mm)	6,5	6,5	7	7	7	8	8,5	8,5	10	11	11
Poids (g)	11	16	22	26	32	50	82	136	183	252	226




Description


- Matière: laiton nickelé
- Filetage métrique selon normes ISO 965/1 et 2, NF EN 50262 et NF EN 60423
- Filetage conique NPT selon norme ANSI B 1.20.1
- Filetage Pg selon guide UTE C 68-312


Description

- Material: nickel plated brass
- Metric thread according to standards: ISO 965/1 and 2, NF EN 50262 and NF EN 60423
- NPT conical thread according to ANSI B 1.20.1
- Pg thread according to guide UTE C 68-311. Use metallic locknut.


**Adaptateur Mâle Pg / Femelle ISO
Pg male to ISO female adaptor**


Filetage / Thread	7 / 16	9 / 20	11 / 12	11 / 16	11 / 20	13 / 12	13 / 16	13 / 20	13 / 25
CODE / CODE	740094	740364	741874	740114	740374	741934	740124	740384	740644
Type	1	1	2	1	1	2	2	1	1
A (mm) 	18	23	21	21	23	23	23	23	28
Ø D	8,4	11		14,3	14,3			16	16
L (mm)	18,5	18,5	3	18,5	18,5	3	3	18,5	19
E (mm)	15	15	15	15	15	15	15	15	15

Filetage / Thread	16 / 20	21 / 16	21 / 20	21 / 25	29 / 25	29 / 20	29 / 32	29 / 40
CODE / CODE	740394	740144	740404	740664	740674	740414	740934	741194
Type	1	2	2	2	2	2	2	1
A (mm) 	26	32	32	32	41	41	41	44
Ø D	18							32,2
L (mm)	18,8	3,5	3,5	3,5	4	4	4	19
E (mm)	15	15	15	15	15	15	15	15

Filetage / Thread	36 / 25	36 / 32	36 / 40	36 / 50	42 / 40	42 / 63	48 DIN / 63	48 DIN / 75
CODE / CODE	740684	740944	741204	741464	741214	741734	741744	742004
Type	2	2	2	1	2	1	1	1
A (mm) 	51	51	51	54	58	67	67	80
Ø D				42,1		48,8	54	54
L (mm)	5	5	5	20	5	21	21	22,5
E (mm)	15	15	15	15	15	15	15	15

**Adaptateur Mâle Pg / Femelle NPT
Pg male to NPT female adaptor**

Filetage / Thread	9 / 1/2	11 / 1/2	13 / 1/2	13 / 3/4	16 / 1/2	16 / 3/4	21 / 1/2
CODE / CODE	744784	744794	744804	745064	744814	745074	744824
Type	1	1	1	1	1	1	2
A (mm) 	24	24	24	30	26	30	32
Ø D	11	14,3	16	16	16	18	
L (mm)	18	18	18	18,5	18	18,5	3,5
E (mm)	15	15	15	15	15	15	15

Filetage / Thread	21 / 3/4	21 / 1	29 / 3/4	29 / 1	29 / 1/4	29 1/2	36 / 1 1/2	42 / 2
CODE / CODE	745084	745344	745094	745354	745614	744834	745884	746154
Type	1	1	2	2	1	2	1	1
A (mm) 	32	38	41	41	48	41	52	64
Ø D	21,3	23,5			32,2		41,7	48,8
L (mm)	18,5	22,5	4	4	22,5	4	22,5	22,5
E (mm)	15	15	15	15	15	15	15	15

