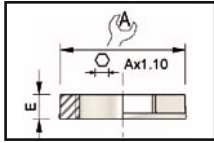
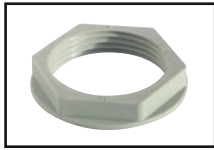


**Description**

- Matière : Polyamide 6/6
- Couleur : Gris RAL 7035 et noir RAL 9005
- IP 66 sans joint si l'état de surface du support le permet

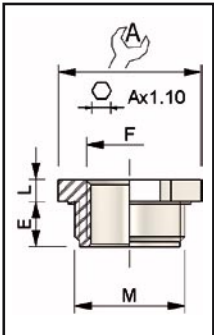
**Description**

- Material : polyamide 6/6
- Color : RAL 7035 grey and RAL 9005 black
- IP 66 without sealing washer provided if the bearing area is satisfactory



**Contre écrou / Locknut**

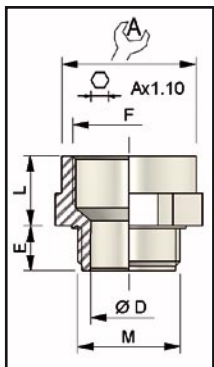
Filetage - Thread	7	9	11	13	16	21	29	36	42	48 NFC	48 DIN
CODE gris / CODE grey	260770	260970	261170	261370	261670	262170	262970	263670	264270	264870	264878
CODE noir / CODE black	260760	260960	261160	261360	261660	262160	262960	263660	264260	264860	264868
A (mm)	15	19	22	24	27	32	41	54	60	67	67
E (mm)	4,5	4,5	5	5,5	6	6,5	7,5	9	9	9,5	9,5
Poids (g)	1	1	1	1,3	1,8	2	3	7,4	9	11	12



**Réducteur Mâle Pg/Femelle Pg / Pg male to Pg female reducer**

Filetage - Thread	9/7	11/7	11/9	13/9	13/11	16/9	16/11	16/13	21/11
CODE / CODE	090770	110770	110970	130970	131170	160970	161170	161370	211170
A (mm)	19	22	22	24	24	27	27	27	32
Ø D (mm)	6	6	8,8	8,8	10,6	8,8	10,6	12,6	10,6
L (mm)	11	10,5	12	11,5	12	11,5	12	13	11,5
E (mm)	7	8	8	9	9	9	9	9	10
Poids (g)	2,7	3,8	3,7	4,6	4,2	6	5,5	5,4	8,7

Filetage - Thread	21/13	21/16	29/13	29/16	29/21	36/29	42/36	48 NFC/36
CODE / CODE	211370	211670	291370	291670	292170	362970	423670	483670
A (mm)	32	32	41	41	41	55	60	65
Ø D (mm)	12,6	15,1	12,6	15,1	19,2	25,2	32,7	32,7
L (mm)	12,5	12,5	12,5	12,5	16,5	16,5	20,5	20,5
E (mm)	10	10	12	12	12	14	16	16
Poids (g)	8,5	8,1	13,2	13	13,6	25,3	30,7	38,5

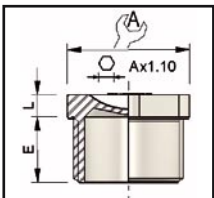


**Amplificateur Mâle Pg/Femelle Pg / Pg male to Pg female Adaptor**

Filetage - Thread	7/9	9/11	11/13	13/16	16/21	21/29	29/36	36/42
CODE / CODE	070970	091170	111370	131670	162170	212970	293670	364270
A (mm)	19	22	24	27	32	41	55	60
Ø D (mm)	8,3	10,6	12,6	15,1	17,9	23,3	32	38,2
L (mm)	13,5	14	14	14	18,5	19,5	22	21
E (mm)	6,5	7	8	9	9	10	12	14
Poids (g)	2,6	3,3	4	5,1	7,2	12	21,6	25,1

**Adaptateur Mâle Pg/Femelle ISO / Pg Male to ISO Female adaptor**

Filetage - Thread	9/16	11/16	11/20	13/20	16/20	16/25
CODE / CODE	750105	750115	750375	750385	750395	750655
A (mm)	19	22	24	24	27	32
Ø D (mm)	8,9	8,9	12,7	12,7	12,7	18
E (mm)	7	8	8	9	9	9
L (mm)	12,5	12	14	13	13	18,5
Poids (g)	2,4	3,4	4	4,1	5,2	9,1



**Bouchon / Plug**

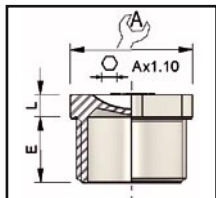
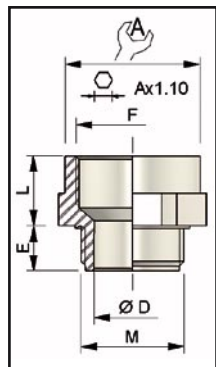
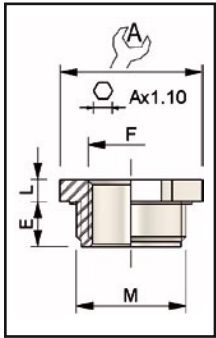
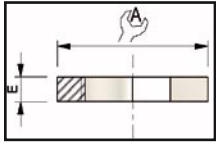
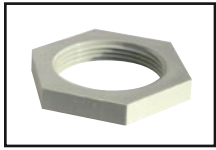
Filetage - Thread	7	9	11	13	16	21	29	36	42	48 NFC	48 DIN
CODE / CODE	190770	190970	191170	191370	191670	192170	192970	193670	194270	194870	194879
A (mm)	15	19	22	24	27	32	40	54	59	64	64
L (mm)	4	4,5	4,5	5	5	5,5	5,5	6	6,5	6,5	6,5
E (mm)	8	10	10,5	11	12	12,5	13,5	15	15	15,5	15,5
Poids (g)	1,4	2	3	3,5	4,5	6	11	22	27	32	32

**Description**

- Matière : Polyamide 6/6
- Couleur : Gris RAL 7035 et noir RAL 9005
- IP 66 sans joint si l'état de surface du support le permet

**Description**

- Material : polyamide 6/6
- Color : RAL 7035 grey and RAL 9005 black
- IP 66 without sealing washer provided if the bearing area is satisfactory



**Contre écrou / Locknut**

Filetage - Thread	10	12	16	20	25	32	40	50	63
CODE gris / CODE grey	261073	261273	261673	262073	262573	263273	264073	265073	266373
CODE noir / CODE black	261003	261203	261603	262003	262503	263203	264003	265003	266303
A (mm)	18	18	22	26	32	42	54	66	80
E (mm)	4,5	4,5	5	5,5	6	6,5	7	7	9
Poids (g)	1	1	1,5	2	3	5	10	15	25

**Réducteur Mâle ISO/Femelle ISO / ISO male to ISO female reducer**

Filetage - Thread	20/12	20/16	25/12	25/16	25/20	32/12	32/16	32/20	32/25	40/16
CODE / CODE	750015	750025	750275	750285	750295	750535	750545	750555	750565	750805
A (mm)	-	24	29	29	29	36	36	36	36	-
L	-	4,5	6	6	6	6	6	6	6	-
E	-	8,5	8	8	8	10	10	10	10	-
Poids (g)	-	-	-	-	-	-	-	-	-	-

Filetage - Thread	40/20	40/25	40/32	50/20	50/25	50/32	50/40	63/25	63/32	63/40	63/50
CODE / CODE	750815	750825	750835	751075	751085	751095	751105	751345	751355	751365	751375
A (mm)	46	46	46	-	55	55	-	-	68	68	-
L	6	6	6	-	6	6	-	-	6	6	-
E	10	10	10	-	11,5	12	-	-	12	12	-
Poids (g)	-	-	-	-	-	-	-	-	-	-	-

**Amplificateur Mâle ISO/Femelle ISO / ISO male to ISO female Adaptor**

Filetage - Thread	16/20	20/25	25/32
CODE / CODE	750265	750245	750705
A (mm)	24	29	36
E	8	9	11
L	13	15	15
Poids (g)	3,75	5,5	7,7

**Bouchon / Plug**

Filetage - Thread	12	16	20	25	32	40	50	63
CODE / CODE	190126	190166	190206	190256	190326	190406	190506	190636
A (mm)	15	19	23	28	36	44	54	67
E	4	4	4	5	5,5	5,5	6	6,5
L	15	15	15	15	15	15	15	15
Poids (g)	2	2,8	3,4	5,4	8,5	14,5	24	35,5

■ IP 66 sans joint si l'état de surface du support le permet

■ IP 66 without sealing washer provided if the bearing area is satisfactory